



ANTICIPARE I BISOGNI DEI CITTADINI
CREANDO UNA SENSIBLE LAND
UN COMPUTER A CIELO APERTO



COMUNITÀ
AL LAVORO



Città
metropolitana
di Milano



SENSIBLE LAND

UN GRANDE COMPUTER A CIELO APERTO

- Rete in Fibra Ottica
- Campus digitale scolastico
- Servizi Tlc e lot per comuni
- Valorizzazione di reliquati stradali con stazioni radio base
- Sensori IoT per analisi dei manufatti del Genio Civile e infrastrutture
- Accordo con Agenzia Spaziale Italiana per il controllo del territorio da satellite
- Piattaforme di sperimentazione della computazione quantistica
- Laboratorio ricerca e sviluppo PA supporto amministrazioni comunali

Anticipare i bisogni del territorio in vista delle nuove sfide della società dell'informazione in un'ottica di OPEN GOVERNANCE.





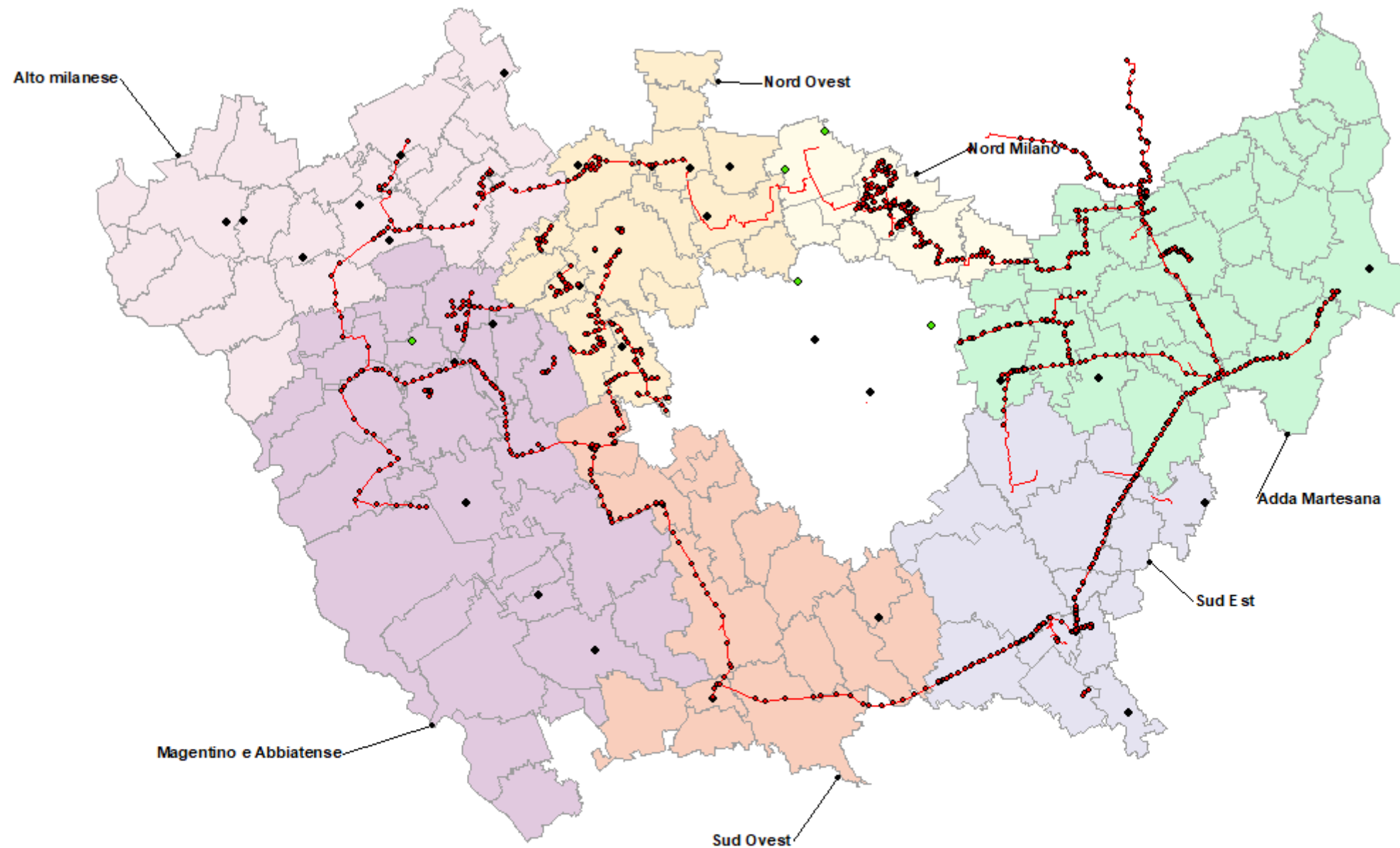
ESSERE SMART: IL PRODOTTO DI UN'INTELLIGENZA COLLETTIVA



NETWORK COMMUNITIES

- “Smart” non è sinonimo di tecnologia ma è un modello di relazioni complesse radicate su più livelli nella nostra società
- +COMMUNITIES programma di sinergie tra Enti Pubblici. percorsi formativi gratuiti, progetti sperimentali, partenariati per richieste di finanziamenti
- Project financing: il partenariato pubblico/privato è un moltiplicatore di sinergie. Realizzazione di siti per antenne radio base valorizzando i reliquati stradali inutilizzati





Siti per antenne radio base

- ◆ Sito da realizzare
- ◆ Sito Realizzato
- Fibra
- Pozzetti fibra ottica

Sud Est

